

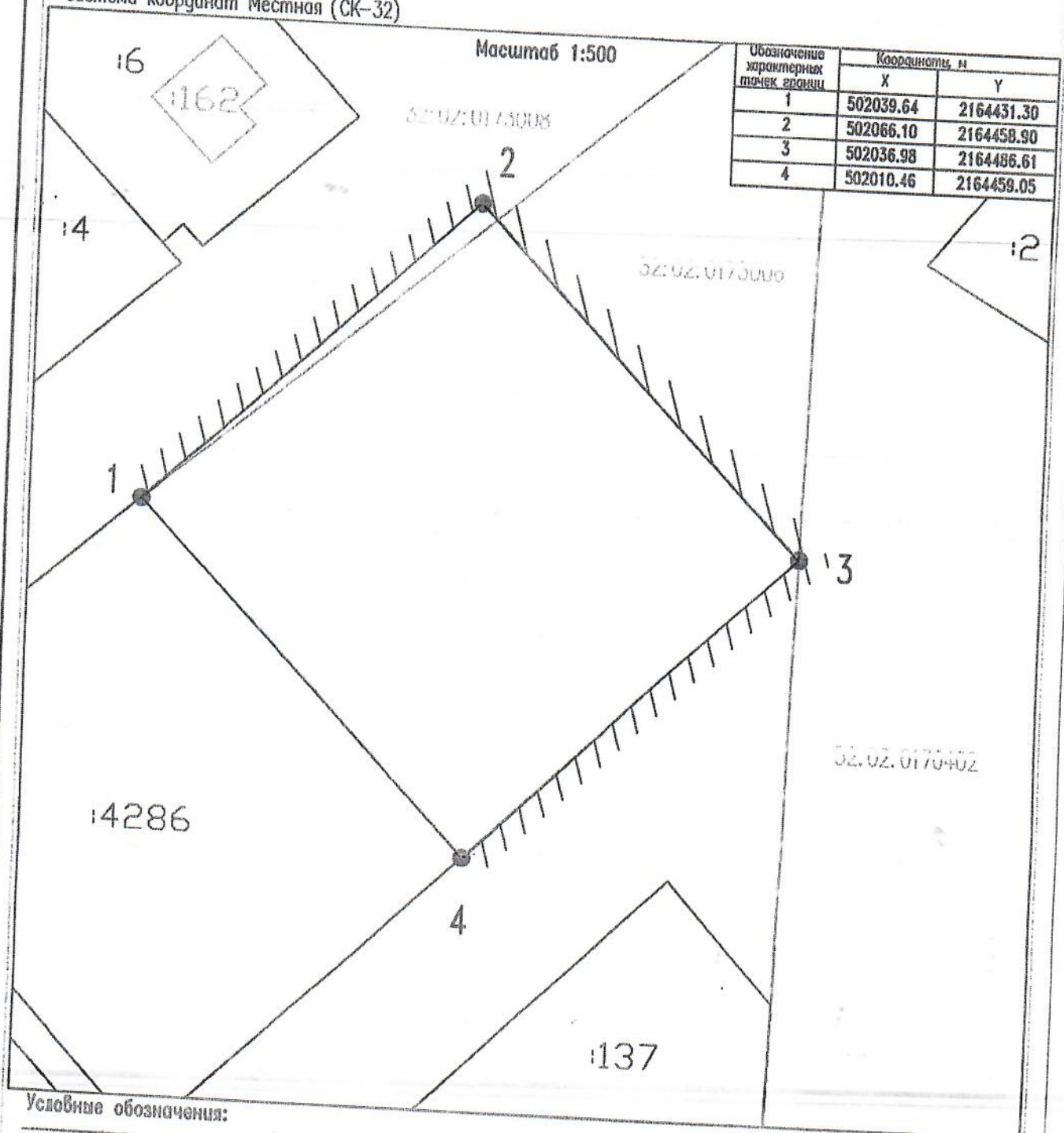
Утверждена:

(наименование документа об утверждении, включая наименования органов государственной власти или органов
местного самоуправления, принявших решение об утверждении схемы или подписавших соглашение о
перераспределении земельных участков)

от " " 202 г N

Схема расположения земельного участка или земельных участков на кадастровом плане территории

Условный номер земельного участка _____
Площадь земельного участка 1539 м²
Система координат Местная (СК-32)



- Условные обозначения:
- граница образуемого земельного участка
 - граница кадастровых кварталов
 - ////// — земли, посредством которых осуществляется доступ к образуемому земельному участку
 - существующие границы, содержащиеся в Едином государственном реестре недвижимости